

高性能接近开关集成电路

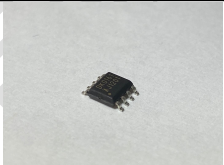
简介

DK0161 是我公司开发的用于接近开关的集成电路，此电路灵敏度高，外围辅助元件少，对外部条件要求宽，便于安装调试。

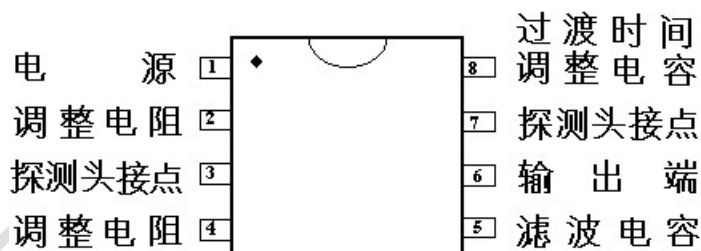
典型应用

- 接近开关

系列信息

产品名称	封装形式	图片
DK0161	DIP 8L (双列直插) SOP 8L (表面贴装)	

管脚说明

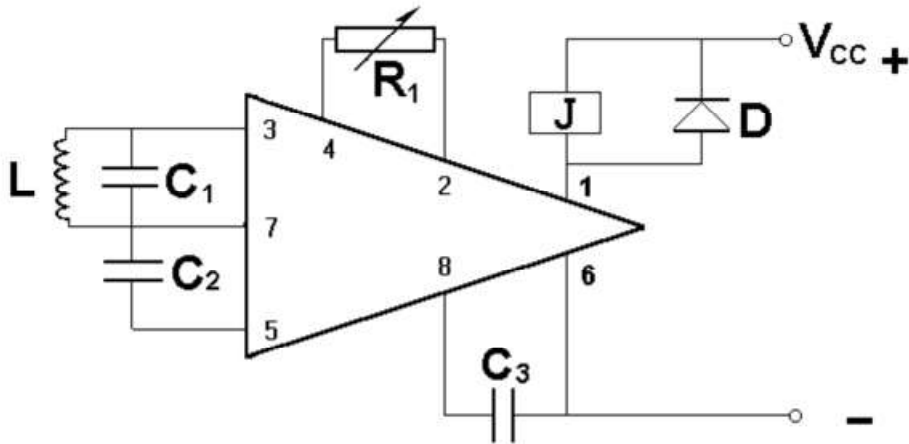


电特性

DK0161 (除非特殊说明, $V_s=12V$, $GND=0V$, $T_a=25^\circ C$)

参数	符号	条件	最小	典型	最大	单位
电源电压	V_{CC}		4		35	V
反向电压限制		$I_C = -100mA$		-1		V
输出电流 金属远离时	I_{CC}	4 - 35 V			0.8	mA
输出电流 金属接近时	I_{CC}	4 - 35 V	8			mA
最高振荡频率	f_{max}		1		1200	KHz

外接线路



推荐使用数据

测试距离 mm	f (KHz)	L (uH)	C1(pf)	R1(kΩ)	C2(pf)	C3(pf)
2	2650	30	120	608	47	10 左右
5	425	300	470	27	470	根据用户需要
10	50	2160	4700	27	3300	根据用户需要

注：以上为被测物是铸铁的数据。

说明：在本说明书中未规定的其它技术要求按 GB/T12750-91 执行。

声明：

北京东科微电子保留说明书的更改权，恕不另行通知！客户在下单前应获取最新版本资料，并验证相关信息是否完整和最新。

任何半导体产品特定条件下都有一定的失效或发生故障的可能，买方有责任在使用东科微电子产品进行系统设计和整机制造时遵守安全标准并采取安全措施，以避免潜在失败风险可能造成人身伤害或财产损失情况的发生！

产品提升永无止境，我公司将竭诚为客户提供更优秀的产品！